

Государственное бюджетное профессиональное образовательное учреждение
Архангельской области
«Архангельский педагогический колледж»

Рассмотрено и одобрено
на заседании ПЦК учебных дисциплин и
профессиональных модулей в области
практической подготовки
Протокол № 3 от «14» ноября 2023 г.
Председатель ПЦК(кафедры) *Алиева О.В.*

Утверждено
зам. директора по УВР
Ульянова Н.Ю.
« _____ » _____ 2023 г.

ФОНД ОЦЕНОЧНЫХ СРЕДСТВ
для проведения промежуточной аттестации
МДК.01.02. Конструирование столярных и мебельных изделий
основной профессиональной образовательной программы
по профессии
35.01.28 Мастер столярного и мебельного производства

Архангельск 2023

Разработчики:

ГБПОУ АО «Архангельский педколледж», преподаватель, О.В. Алиева

1. Область применения

Фонд оценочных средств предназначен для оценки результатов освоения МДК.01.02. Конструирование столярных и мебельных изделий

Фонд оценочных средств включают контрольные материалы для проведения промежуточной аттестации в форме¹ дифференцированного зачета .

2. Результаты освоения, подлежащие проверке

2.1. Формы промежуточной аттестации по МДК²

Таблица 1
для групп на базе 9 классов

МДК.01.02. Конструирование столярных и мебельных изделий	Форма промежуточной аттестации			
	1 сем.	2 сем.	3 сем.	4 сем.
		ДЗ		

2.2. Знания и умения, подлежащие оценке по результатам освоения МДК

<i>Освоенные умения</i>	<i>Усвоенные знания</i>
Конструирования столярных изделий и мебели;	

3. Измерительные материалы для оценивания результатов освоения МДК³

3.1. Задания для проведения дифференцированного зачета

Курс 1, семестр - 2

Форма дифференцированного зачета практические задания-

Условия выполнения задания

1. Место (время) выполнения задания _- кабинет Материаловедения. Технологии изготовления шаблонов и приспособлений. Технологии столярных и мебельных работ. Технологии отделочных и облицовочных работ. Технологии сборочных работ. Стандартизации и сертификации

2. Максимальное время выполнения задания: 2 часа

¹ Зачет, дифференцированный зачет, экзамен.

² Формы промежуточной аттестации указываются в соответствии с учебным планом образовательного учреждения, в случае отсутствия форм промежуточной аттестации в соответствующей строке ставится прочерк.

³ Заполняется пункт (пункты), соответствующие результатам (объектам) и типам аттестации, указанным в разделе 1. Остальные удаляются.

3. Источники информации, разрешенные к использованию на экзамене, оборудование_ - чертежи изделий, ГОСТ 13025.1-13025.4 -85. «Мебель бытовая. Функциональные размеры»

Задания для дифференцированного зачета

Выполнить конструирование столярных изделий или мебели

На основании предоставленной документации: чертежа изделия предмета мебели определяют функциональные и конструктивные размеры, выполняют чертежи деталей и узлов, составляют спецификацию на изделие

Предметы мебели: табурет, стул, кровать, стол, дверной блок

Примерные чертежи:

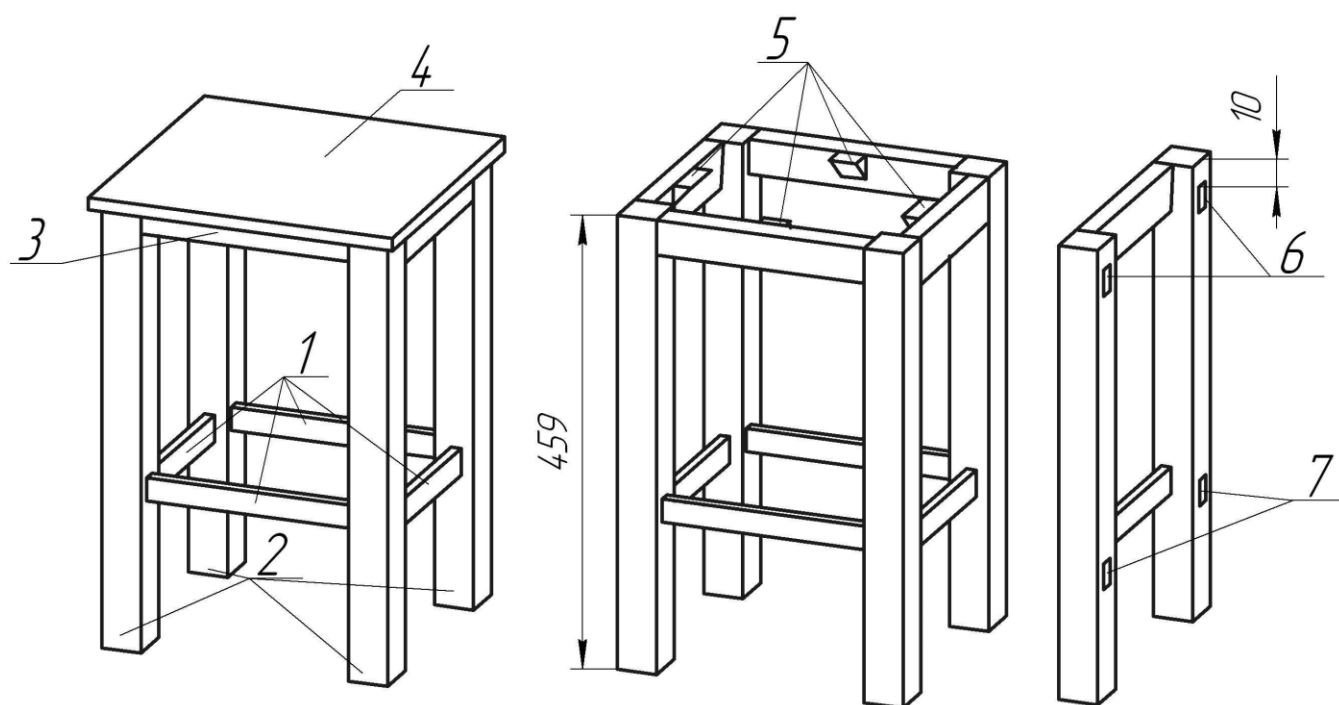


Рис.1 Табурет из массива

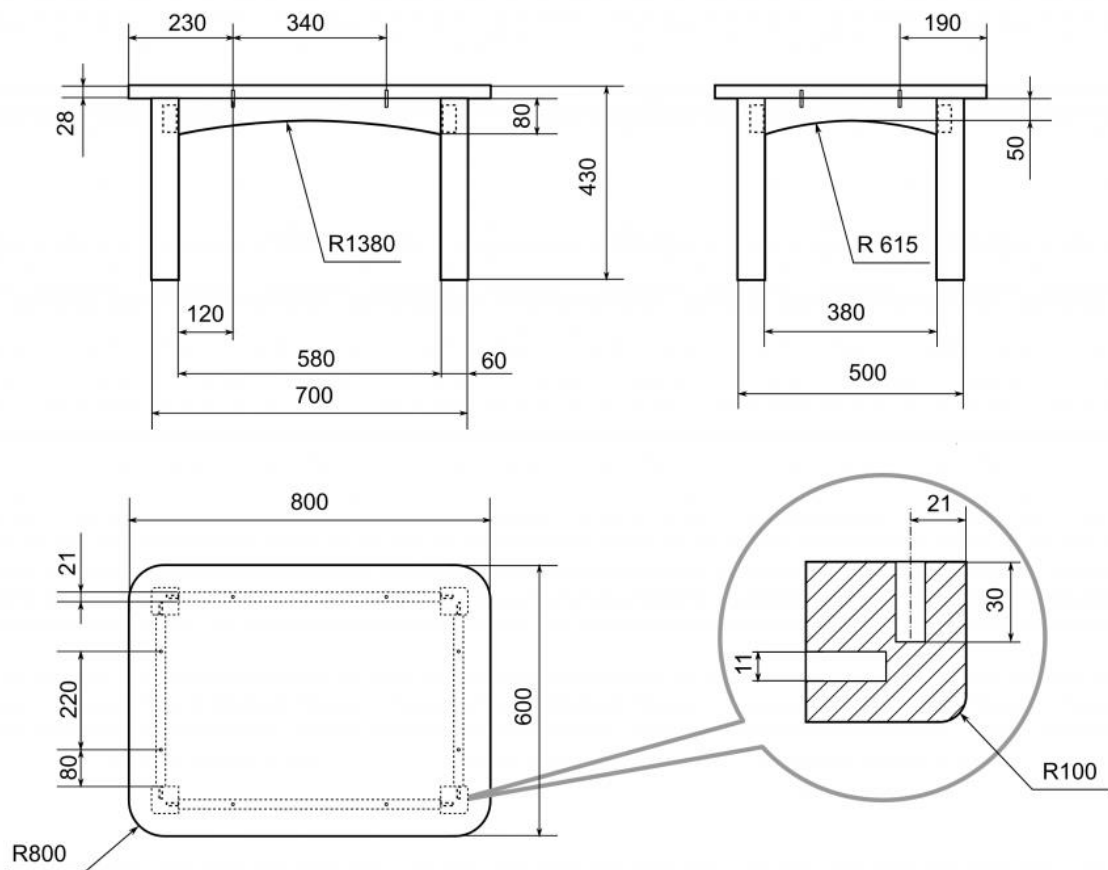
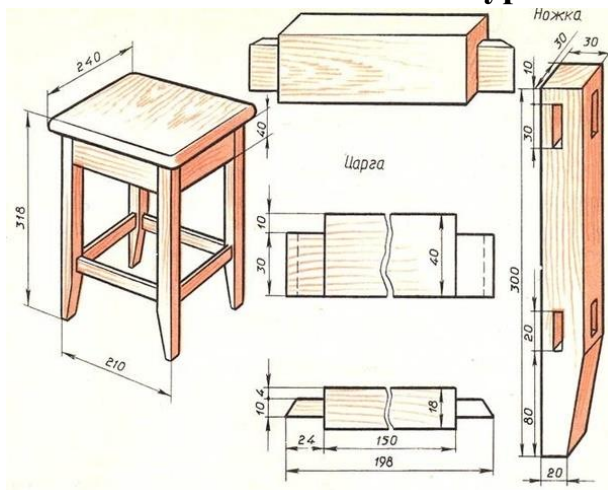


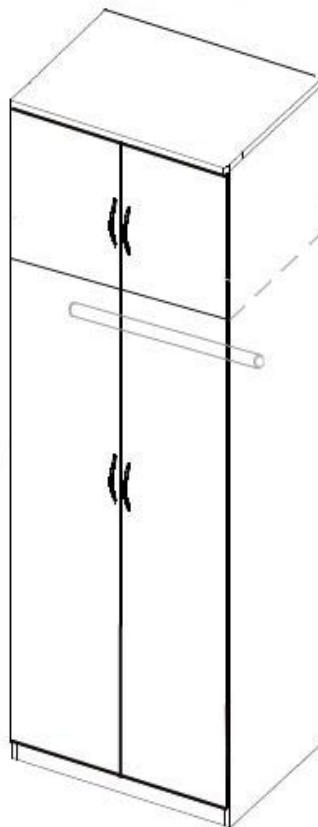
Рис.2 Стол обеденный

Выполните эскиз ножки табурета. Масштаб выберите самостоятельно.



Нанести размеры на чертеж двух дверного шкафа и составить спецификацию по следующим габаритным размерам: высота 2100 мм, глубина 600 мм, ширина 820 мм, цокольная планка высотой 60 мм, антресоль высотой 450мм.

Наименование деталей	Чистовые размеры		
	Длина	Толщина	Ширина



Критерии оценивания заданий (указываются конкретно, в соответствии с проверяемыми знаниями и умениями)

«5»__ Выполняют конструирование столярных изделий и мебели согласно требованиям к конструкторской документации (Определяют функциональные и конструктивные размеры столярных и мебельных изделий, выполняют чертежи деталей и узлов столярных и мебельных изделий, составляют спецификацию на изделие и чертить схемы и узлы)_____

«4»_ Выполняют конструирование столярных изделий и мебели согласно требованиям к конструкторской документации с небольшими недочётами (Определяют функциональные и конструктивные размеры столярных и мебельных изделий, выполняют чертежи деталей и узлов столярных и мебельных изделий, составляют спецификацию на изделие и чертить схемы и узлы)

«3»_ Допускают ошибки при конструировании столярных изделий и мебели согласно требованиям к конструкторской документации (при определении функциональные и конструктивные размеры столярных и мебельных изделий допускают ошибки, допускают недочеты в чертежах деталей и узлов столярных и мебельных изделий, составляют не полную спецификацию на изделие,)______

«2» Допускают грубые ошибки при конструировании столярных изделий и мебели согласно требованиям к конструкторской документации (допускают грубые ошибки при определении функциональных и конструктивных размеров столярных и мебельных изделий, не выполняют чертежи деталей и узлов столярных и мебельных изделий, не составляют спецификацию на изделие)_ _____